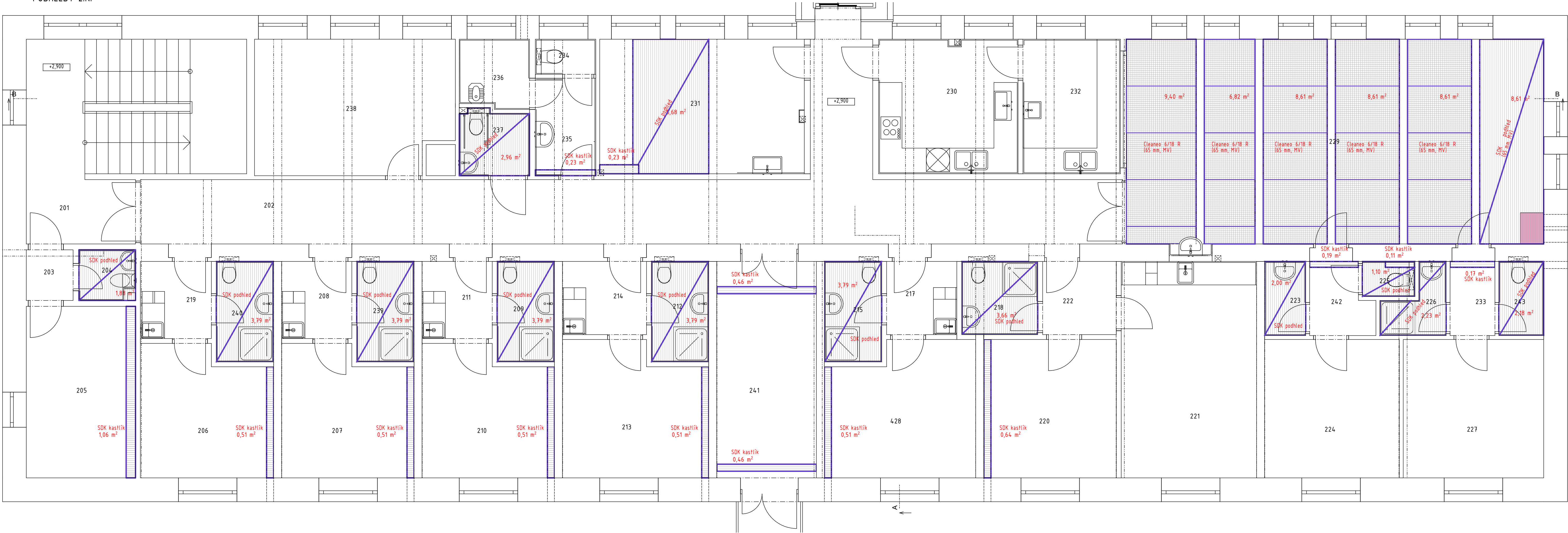
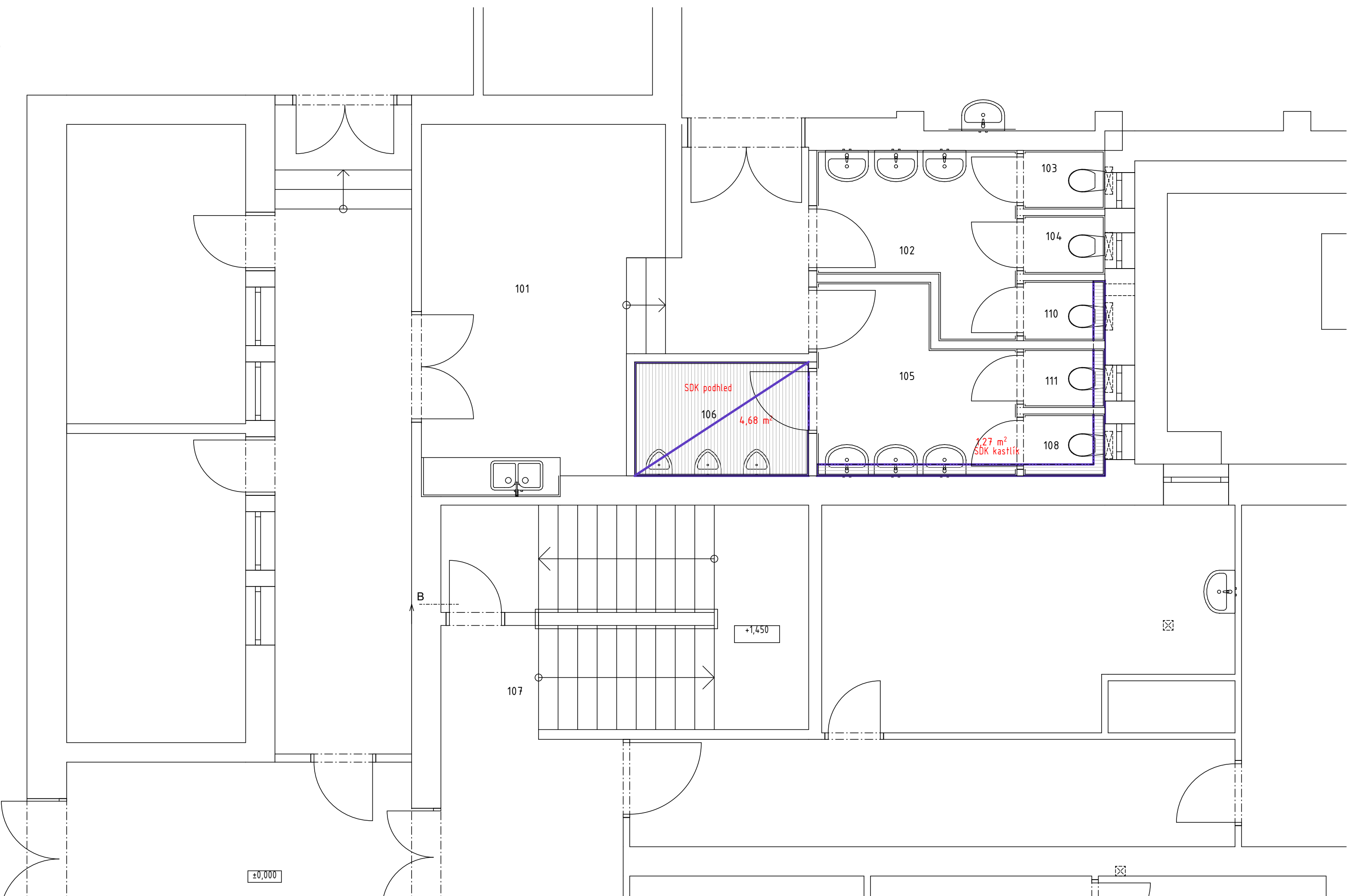


PODHLÉDY 2.NP



PODHLÉDY 1.NP

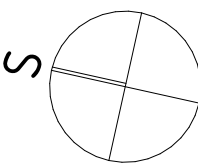


Tabulka místností 1.NP					
Č.	Název místnosti	Plocha (m2)	Nákladná vrstva	Povrchová úprava zdí	Povrchová úprava stropu
101	Vestibul	26,37	S3-Keramiká dlažba	Omlítka	Omlítka
102	Předsíňka dívky	7,06	S3-Keramiká dlažba	Omlítka	Omlítka
103	WC dívky	1,13	S3-Keramiká dlažba	Keramiký obklad	Omlítka
104	WC dívky	1,13	S3-Keramiká dlažba	Keramiký obklad	Omlítka
105	Předsíňka chlapci	7,70	S3-Keramiká dlažba	Keramiký obklad	Omlítka
106	Předsíňka chlapci	4,68	S3-Keramiká dlažba	Keramiký obklad	Omlítka
107	Schodiště	26,98	Terazzo sřávající	Omlítka	Omlítka
108	WC chlapci	1,19	S3-Keramiká dlažba	Keramiký obklad	Omlítka
109	Chodba	16,43	S3-Keramiká dlažba	Omlítka	Omlítka
110	WC chlapci	1,13	S3-Keramiká dlažba	Omlítka	Omlítka
111	WC chlapci	1,13	S3-Keramiká dlažba	Omlítka	Omlítka
112	Výťah	3,08	PVC	Eloxovaný hliník	Eloxovaný hliník
		97,98 m²			

Tabulka místností 2.NP					
Č.	Název místnosti	Plocha (m2)	Nákladná vrstva	Povrchová úprava zdí	Povrchová úprava stropu
201	Schodiště	24,34	Terazzo sřávající	Omlítka	Omlítka
202	Chodba	49,11	S2-Keramiká dlažba	Omlítka	Omlítka
203	Chodba	1,56	S2-Keramiká dlažba	Omlítka	Omlítka
204	WC	1,89	S2-Keramiká dlažba	Omlítka + obklad	Omlítka
205	Sklad	12,32	S1-Linoleum	Omlítka	Omlítka
206	Pokoj	10,91	S1-Linoleum	Omlítka	Omlítka
207	Pokoj	10,76	S1-Linoleum	Omlítka	Omlítka
208	Chodba	3,56	S1-Linoleum	Omlítka	Omlítka
209	Koupelna	3,79	S2-Keramiká dlažba	Omlítka + obklad	Omlítka
210	Pokoj	10,76	S1-Linoleum	Omlítka	Omlítka
211	Chodba	3,56	S1-Linoleum	Omlítka	Omlítka
212	Koupelna	3,79	S2-Keramiká dlažba	Omlítka + obklad	Omlítka
213	Pokoj	12,20	S1-Linoleum	Omlítka	Omlítka
214	Chodba	4,04	S1-Linoleum	Omlítka	Omlítka
215	Koupelna	3,79	S2-Keramiká dlažba	Omlítka + obklad	Omlítka
217	Chodba	3,69	S1-Linoleum	Omlítka	Omlítka
218	Koupelna	3,66	S2-Keramiká dlažba	Omlítka + obklad	Omlítka
219	Chodba	3,64	S1-Linoleum	Omlítka	Omlítka
220	Pokoj	12,07	S1-Linoleum	Omlítka	Omlítka
221	Pokoj	19,26	S1-Linoleum	Omlítka	Omlítka
222	Chodba	3,54	S1-Linoleum	Omlítka	Omlítka
223	Koupelna	2,00	S2-Keramiká dlažba	Omlítka + obklad	Omlítka
224	Šatna	12,27	S1-Linoleum	Omlítka	Omlítka
225	WC	1,22	S2-Keramiká dlažba	Omlítka + obklad	Omlítka
226	Koupelna	2,23	S2-Keramiká dlažba	Omlítka + obklad	Omlítka
227	Šatna	12,18	S1-Linoleum	Omlítka	Omlítka
228	Učebna	56,17	S1-Linoleum	Omlítka	Akustický podhled
230	Kuchyň	12,26	S2-Keramiká dlažba	Omlítka + obklad	Omlítka
231	Jídelna	18,11	S1-Linoleum	Omlítka	Omlítka
232	Výdejna	8,61	S2-Keramiká dlažba	Omlítka + obklad	Omlítka
233	Chodba	2,50	S1-Linoleum	Omlítka	Omlítka
234	WC dívky	1,39	S2-Keramiká dlažba	Omlítka + obklad	Omlítka
235	Předsíňka dívky	3,87	S2-Keramiká dlažba	Omlítka + obklad	Omlítka
236	Unikl	3,10	S2-Keramiká dlažba	Omlítka + obklad	Omlítka
237	WC invalida - chlapci	3,00	S2-Keramiká dlažba	Omlítka + obklad	Omlítka
238	Šatna	17,26	S1-Linoleum	Omlítka	Omlítka
239	Koupelna	3,79	S2-Keramiká dlažba	Omlítka + obklad	Omlítka
240	Koupelna	3,79	S2-Keramiká dlažba	Omlítka + obklad	Omlítka
241	Chodba	14,91	S1-Linoleum	Omlítka	Omlítka
242	Chodba	3,09	S1-Linoleum	Omlítka	Omlítka
243	WC	2,18	S2-Keramiká dlažba	Omlítka + obklad	Omlítka
244	Výťah	3,12	PVC	Eloxovaný hliník	Eloxovaný hliník
428	Kabina	12,66	S1-Linoleum	Omlítka	Omlítka
		402,53 m²			

LEGENDA PODHLEDŮ

- Akustický podhled s vloženou akustickou izolací MV 20 mm
- Podhled SDK 12,5 mm na hliníkovém roštu, impregnovaný v mokřích provozech, v učebnách s vloženou akustickou izolací MV 20 mm
- SDK instalace kastlíků



Nedílnou součástí výkresu je technická zpráva !

HLAVNÍ ARCHTEKT		VYPRACOVAL	AUTORIZACE	ARCHMA s. r. o.	
Ing.arch. Miroslav Marek		Ing.arch. Jan Marek	ČKA 02749	Bechín 48 471 00 Bechín tel. 315 628 296 e-mail: marek@archma.cz, www.archma.cz	
INVESTOR		ISŠT Mělník, příspěvková organizace, K Učiční 2566, 276 01 Mělník		FORMÁT	
STUPEŇ		Projekt pro provedení stavby		A1	
Přestavba budovy internátu na odborné učebny ISŠT Mělník				DATUM	
Podhledy 1,2.NP				9/2024	
GRAPHISOFT® ARCHCAD 15				Č. ZAKÁZKY	
				2023/19	
				MĚŘÍTKO	
				1:50	
				Č. VÝKRESU	
				D.1.1.S14	